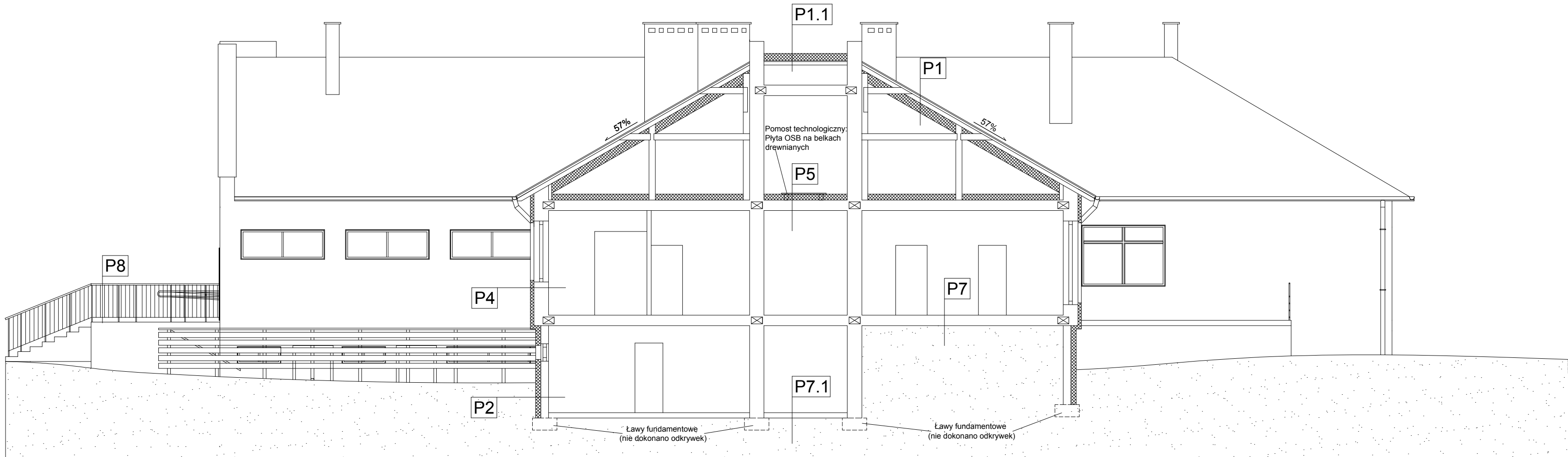


PRZEKRÓJ A - A 1:100



P1: Dachówka ceramiczna 2cm,  $\lambda=1,00$  W/mK (warstwa projektowana)  
Kontryłaty 3,8cm,  $\lambda=0,16$  W/mK  
Łaty 2,5cm,  $\lambda=0,16$  W/mK  
Membrana paroszczepuszczalna  
Deskowanie pełne  
**Wełna między krokiewiami 24cm,  $\lambda=0,04$  W/mK (warstwa projektowana)**  
Paroizolacja  
**Płyty OSB / G-K (warstwa projektowana)**

P1.1: Papa asfaltowa wierzchniego krycia (warstwa projektowana)  
**Styropapa 20cm,  $\lambda=0,036$  W/mK (warstwa projektowana)**  
**Paroizolacja (warstwa projektowana)**  
Strop prefabrykowany z płyt kanałowych 24cm,  $\lambda=1,33$  W/mK

P2: Tynk mineralny 1,5cm,  $\lambda=0,82$  W/mK  
Żelbet 25cm,  $\lambda=1,70$  W/mK  
**Hydroizolacja (warstwa bitumiczna) (warstwa projektowana)**  
**Płyta styropianowa XPS 15cm  $\lambda=0,036$  W/mK (warstwa projektowana)**  
**Płytki klinkierowa ręcznie formowana na zaprawie klejowej 3cm (cokół),  $\lambda=0,82$  W/mK (warstwa projektowana)**

P3: Drewno w poprzek włóvien 2,5 cm,  $\lambda=0,16$  W/mK  
Płyty wiórkowo-cementowe 5cm,  $\lambda=0,15$  W/mK  
Drewno w poprzek włóvien 1,9 cm,  $\lambda=0,16$  W/mK  
**Płyta styropianowa EPS 14cm,  $\lambda=0,036$  W/mK (warstwa projektowana)**  
Tynk silikonowy 1,5cm,  $\lambda=0,82$  W/mK

P4: Tynk mineralny 1,5cm,  $\lambda=0,82$  W/mK  
Gazobeton 24cm,  $\lambda=0,465$  W/mK  
Styropian 6cm,  $\lambda=0,045$  W/mK  
Gazobeton 12cm,  $\lambda=0,465$  W/mK  
Płyta styropianowa EPS 10cm  $\lambda=0,036$  W/mK (warstwa projektowana)  
Tynk silikonowy 1,5cm,  $\lambda=0,82$  W/mK

P4.1: Tynk mineralny 1,5cm,  $\lambda=0,82$  W/mK  
Gazobeton 24cm,  $\lambda=0,465$  W/mK  
Styropian 6cm,  $\lambda=0,045$  W/mK  
Gazobeton 12cm,  $\lambda=0,465$  W/mK  
Płyta styropianowa EPS 10cm  $\lambda=0,036$  W/mK (warstwa projektowana)  
Płytki klinkierowa ręcznie formowana na zaprawie klejowej 3cm (warstwa projektowana)


P5: **Wełna mineralna 17cm,  $\lambda=0,04$  W/mK (warstwa projektowana)**  
Beton z kruszywa kamiennego 5 cm,  $\lambda=1,00$  W/mK  
Papa asfaltowa 0,5cm,  $\lambda=0,18$  W/mK  
Płyty pilśniowe porowate 1,3cm,  $\lambda=0,05$  W/mK  
Strop prefabrykowany z płyt kanałowych 24cm,  $\lambda=1,33$  W/mK  
Tynk mineralny 1,5cm,  $\lambda=0,82$  W/mK

P6: Wykładzina / parkiet  
Gładź cementowa 6cm,  $\lambda=0,82$  W/mK  
Wylewka betonowa 4 cm,  $\lambda=1,00$  W/mK  
Strop prefabrykowany z płyt kanałowych 24cm,  $\lambda=1,33$  W/mK  
Tynk mineralny 1,5cm,  $\lambda=0,82$  W/mK

P7: Wykładzina / parkiet  
Gładź cementowa 6cm,  $\lambda=1,00$  W/mK  
Papa asfaltowa 5cm,  $\lambda=0,18$  W/mK  
Beton z kruszywa kamiennego 15cm,  $\lambda=1,00$  W/mK  
Piasek średni 15cm,  $\lambda=0,40$  W/mK  
Grunt rodzimy 30cm,  $\lambda=1,74$  W/mK

P7.1: Gładź cementowa 6cm,  $\lambda=1,00$  W/mK  
Papa asfaltowa 5cm,  $\lambda=0,18$  W/mK  
Beton z kruszywa kamiennego 15cm,  $\lambda=1,00$  W/mK  
Piasek średni 15cm,  $\lambda=0,40$  W/mK  
Grunt rodzimy 30cm,  $\lambda=1,74$  W/mK

P8: Płytki granitowe 2 cm,  
Podkład cementowy 6cm  
Hydroizolacja przeciwwilgociowa 2cm  
Podbudowa

- P1 - Dach (skośny)  
P1.1 - Stropodach  
P2 - Ściana zewnętrzna piwnicy  
P3 - Ściana zewnętrzna przy lukarnach  
P4 - Ściana zewnętrzna budynku  
P4.1 - Ściana zewnętrzna budynku  
P5 - Strop nad parterem  
P6 - Strop nad piwnicą  
P7 - Posadzka na gruncie (parter)  
P7.1 - Posadzka na gruncie (piwnica)  
P8 - Taras
-  Projektowana warstwa ocieplenia

<div>ATELIER HARMOZA</div> <div>PRACOWNIA PROJEKTOWA</div>		<div>ATELIER HARMOZA Spółka z o.o.</div> <div>ul. Pomorska 20/2 81-314 Gdynia</div> <div>www.atelier.harmoz.pl</div> <div>e: atelier.harmoz@gmail.com</div>	
TEMAT OPRACOWANIA: PROJEKT TERMOMODERNIZACJI BUDYNKU PRZEDSZKOLA MIEJSKIEGO WE FROMBORKU			
NAZWA I ADRES OBIEKTU BUDOWLANEGO: BUDYNEK USŁUGOWY - PRZEDSZKOLE, DOM KULTURY Z BIBLIOTEKĄ UL. OSIEDLE SŁOŃCZNE 16, 14-530 FROMBORK DZIAŁKI NR EWID. 43/1 MIASTO FROMBORK			
INWESTOR: GMINA MIASTA FROMBORK UL. MŁYNARSKA 5a, 14-530 FROMBORK			
FAZA PROJEKTU:		BRANŻA:	
PROJEKT BUDOWLANY		ARCHITEKTURA	
RYSUNEK:		SKALA:	
PRZEKRÓJ A-A		1:100	
AUTORYZACJA: mgr inż. arch. MARIKA HARMOZA		DATA:	
inż. CEZARY ŁOŚ		07.2016	
SPRAWDZIŁ: mgr inż. arch. JACEK JOZEKOWSKI		NR RYS.	
UPRAWNIENIA BUDOWLANE W SPECJALNOŚCI ARCHITEKTONICZNEJ DO PROJEKTOWANIA BEZ OGRANICZEN nr upr. 12/PPOOKIV/2014		A 6	